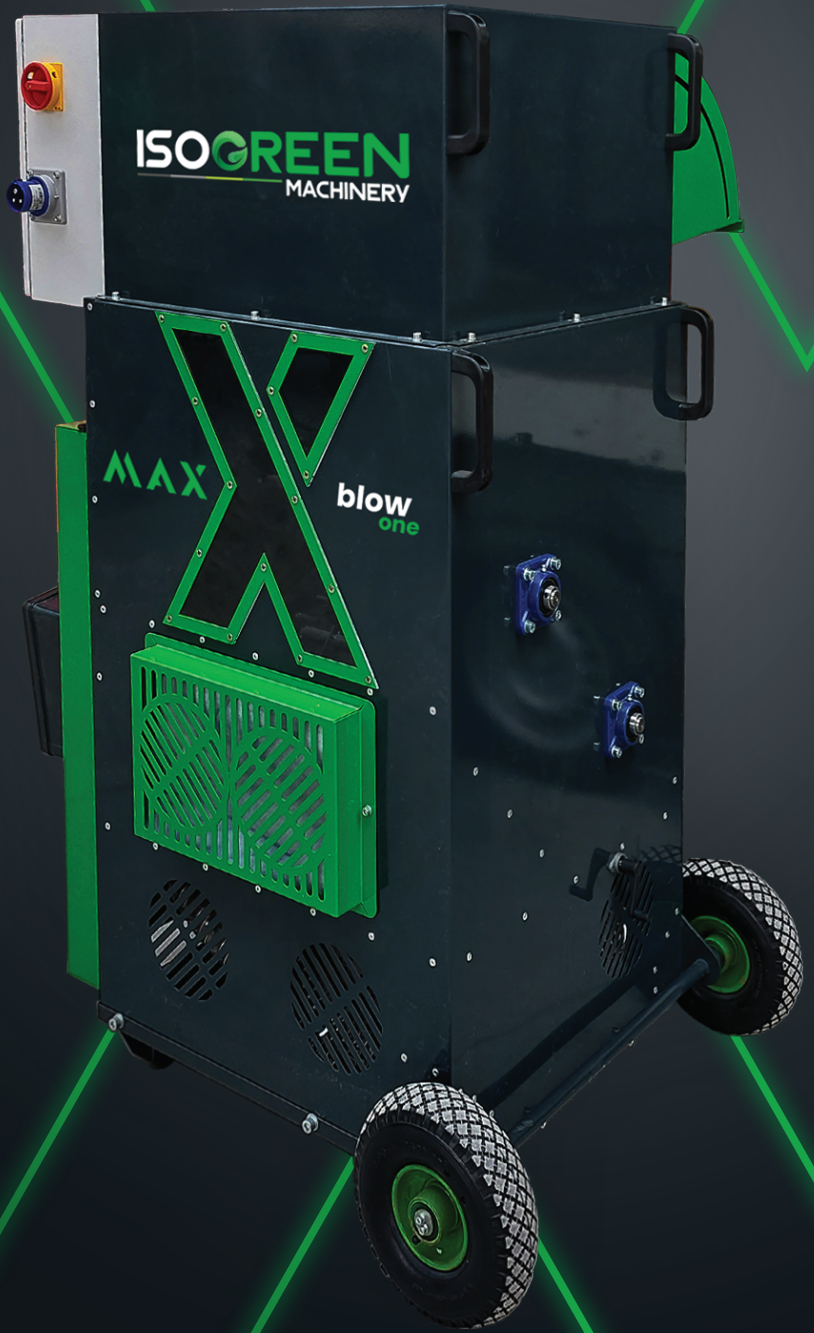


MAXX *blow one*



Utilaj de injectare fibre de celuloză ISOGREEN MAXX blow one

Descoperă seria **MAXX blow one**, o inovație în tehnologia de instalare a izolațiilor termice din fibre, un utilaj de suflat performant echipat Schneider Electric, proiectat pentru injecția izolațiilor din fibre de celuloză, a fibrelor lemnoase și a vatei minerale sub formă de fibre.



Utilaj de injectare fibre de celuloză ISOGREEN MAXX *blow one*

Varianta **one** a seriei de utilaje **MAXX blow** de la ISOGREEN vine cu un plus de putere și eficiență în injectarea termoizolațiilor fibroase, dar și cu o manevrabilitate facilă pentru utilizator. Este o mașină economică pentru antreprenorul profesionist, fiind capabilă să sufle toate tipurile majore de celuloză, fibre de lemn, fibră de sticlă sau vată minerală conform specificațiilor producătorului.



Automatizare și echipare electric full Schneider Electric.

2x



Două turbine de 1.35 Kw BOSCH instalate pe utilaj asigură un debit ridicat de aer.



Telecomandă wireless Schneider cu acoperire de până la 100 m, cu ajutorul căreia se poate controla puterea și debitul de aer necesar.



Unitate de condiționare cu doi arbori rotativi de defibrare acționată de un motor cu reductor de 0.75 kw.



Eficiență ridicată la un preț redus.



Diametru furtun evacuare: 3" (76 mm).



Utilajul este dotat cu un rezervor standard de 320 litri. (2 saci ISOGREEN FCH100)

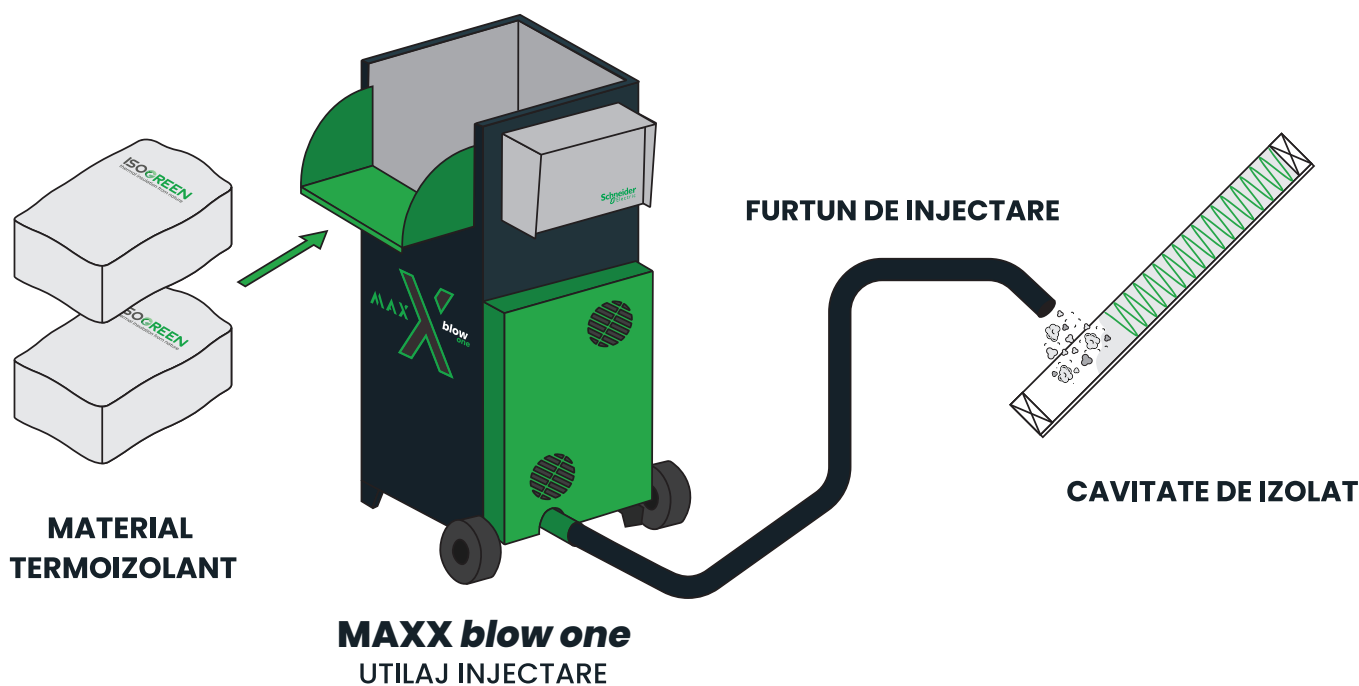


Design profesional cu exterior durabil și placă rezistentă la zgârieturi. Întreținere ușoară.



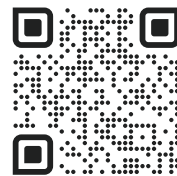
Cum funcționează **MAXX blow one**?

- 1 Sacii sunt așezați pe stander-ul rabatabil aflat pe buncărul superior și sunt goliți în buncăr, astfel fiind alimentat utilajul.
- 2 Materialul defibrat în unitatea de condiționare de cei doi arbori cu lobi de destrămare, cade în zona inferioară a buncărului.
- 3 Arborii rotativi de defibrare descompun materialul în formă gata de suflat, înainte să cadă în ecluza rotativă.
- 4 La punctul inferior de blocare, materialul este suflat din camera de blocare de fluxul de aer, prin furtunul transportor direct în cavitatea de izolat.



Lucrările care obișnuiau să dureze ore pentru a fi finalizate sunt finalizate profitabil, în jumătate din timp. Antreprenorii aleg utilajele de inectat izolație **MAXX blow one** datorită ratei de producție, fiabilității și versatilității pe care fiecare utilaj le oferă afacerii lor.





Fișa tehnică

Utilajele **MAXX blow one** sunt proiectate pentru a oferi eficiență maximă la un consum redus de energie, întreținere minimă și fiabilitate în instalarea izolației din fibre de celuloză, a fibrei lemnoase, vatei de sticlă și vatei minerale. Creat special pentru profesioniștii din industria construcțiilor, **MAXX blow one** redefinește eficiența, performanța și versatilitatea în manipularea materialelor izolante fibroase.

Descriere produs

În procesul de instalare a termoizolației, materialul termoizolant este suflat/injectat în componente ale clădirii prin intermediul utilajului de suflat Izolația sub formă de fibre de orice natură, este de obicei alimentat în utilaj manual, sub formă de sac. Utilajul defibrează materialul termoizolant presat în ambalaj, făcând textura materialului cât mai afânată. Materialul izolator fibros este transportat prin suflare cu ajutorul unui furtun, realizându-se un amestec controlat de material și aer, și astfel se umple cavitatea ce urmează a fi izolată. Alimentarea orizontală și condiționarea circulară creează un flux continuu de material, fără blocaje. Asigurând densitatea corespunzătoare, materialul suflat devine un bun izolator termic.

ISOGREEN **MAXX blow one** este conceput cu două suflante puternice produse de Bosch, cu o durată lungă de viață și o unitate de condiționare / defibrare cu doi arbori orizontali care asigură buna descompunere a materialului izolator. Viteza de avans a materialului poate fi reglată prin intermediul vitezei rotorului blocului de aer.

MAXX blow one este echipat cu o conexiune de **230V**, toate componentele electrice și automatizarea utilajului fiind realizată complet cu **Schneider Electric**.

Domeniul standard de livrare include un control manual din panoul de control amplasat pe utilaj, fiind disponibile telecomenzi wireless furnizate de Schenider Electric, cu diferite performanțe.

- ✓ Util pentru generator
- ✓ Mod doar aer
- ✓ Filtrul se poate curăța
- ✓ Densitate controlată cu precizie
- ✓ Roți de teren pentru terenul șantierului

Detalii Tehnice

146 x 85 x 125 cm

162 kg

320 litri

2 x 1,35 kW

1 x 0,75 kW

360 bar (max)

230 V / 50 Hz, 16 A

3" (76 mm)

Randament

1000 kg / h

800 kg / h



Accesorii

ISOGREEN vine în sprijinul dumneavoastră cu o serie de accesorii menite să asigure funcționarea optimă și operarea facilă a utilajelor **MAXX blow one**. Opțiunile de control wireless, echipamentele și accesoriile suplimentare asigură operarea multor setări importante pentru procesul de suflare, ce pot fi făcute direct de operatorul care controlează injectarea, asigurând un montaj corect al termoizolațiilor.



Telecomandă Schneider eXLhoist compact

6 butoane de mișcare, 2 butoane auxiliare, buton de urgență, LED

Este rezistentă la impact, praf și apă. Este rezistentă la vibrații datorită IP65, ceea ce o face ideală pentru funcționarea în medii dure. Oferă soluții complete și inovatoare de control și ajută la îmbunătățirea eficienței mașinii și a operatorului. Transmisia fără fir permite telecomenzii să transmită semnal constant, comenzi și informații de la operator la mașină.

Țimp de încărcare: 3 h

Autonomie: 150 h

Distanța maximă de detectare: 100 m

Telecomandă + receiver preț cu TVA **4800 lei**



Furtun PVC gri

25 m, grosime 3" (76 mm)

Furtunul cu inserție PVC cu proprietăți antistatice are mobilitate adecvată pentru utilizare fiabilă. Acesta este ranforsat cu o spirală rigidă din PVC antisoc, oferindu-i durabilitate, manevrabilitate, rezistență și un echilibru perfect între greutate și rezistența mecanică. Furtunul este neted la interior asigurând un transport fără depuneri și fără blocaje pentru fibrele materialului termoizolant, iar exteriorul corugat mărește rezistența la uzură și manevrabilitatea.

Furtun (25m)

preț cu TVA **1900 lei**

