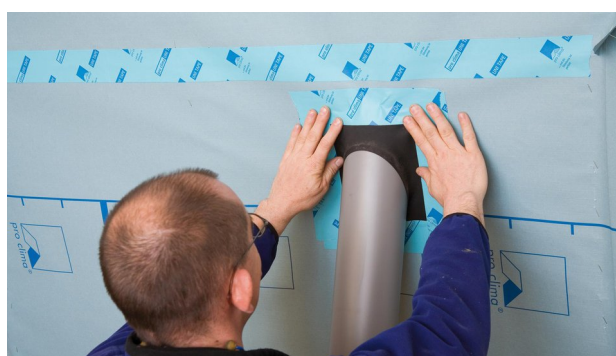
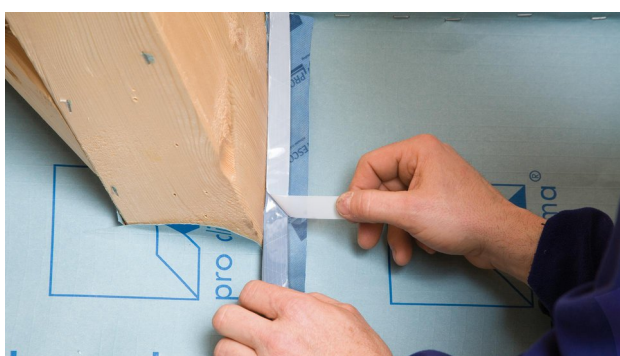
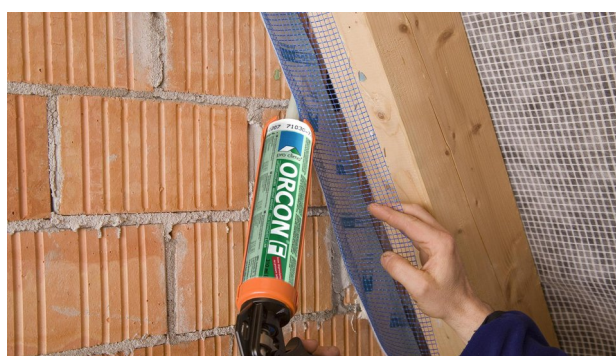


Instrucțiuni de instalare UNI TAPE

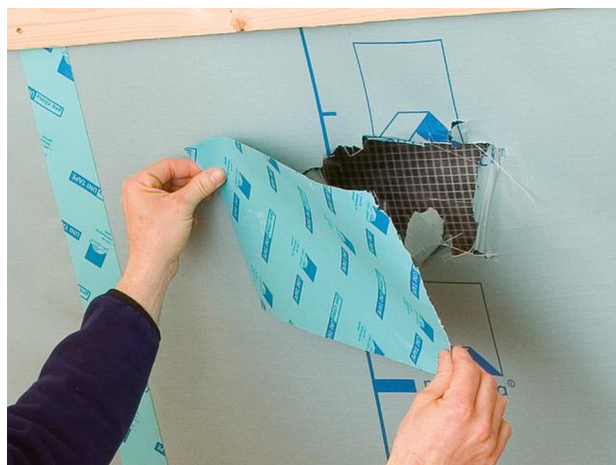
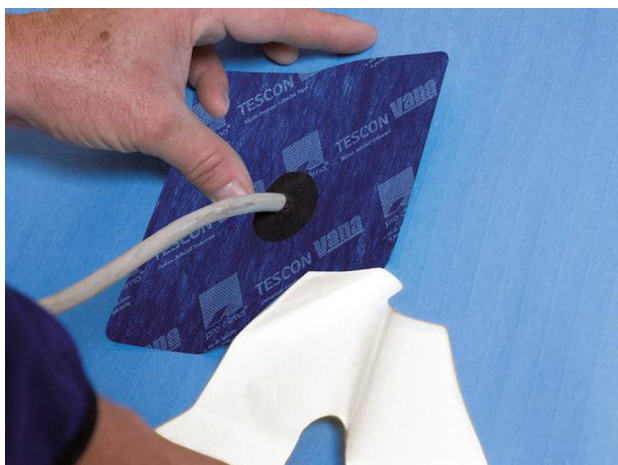


Informațiile furnizate aici se bazează pe experiența practică și stadiul actual al cunoștințelor. Ne rezervăm dreptul de a aduce modificări modelelor recomandate și procesarea sau pentru a efectua modificări datorită dezvoltărilor tehnice și îmbunătățirilor asociate calității produselor noastre. Ne-ar face plăcere să vă informăm despre starea actuală a cunoștințelor tehnice în momentul instalării.

Informații suplimentare despre aplicare și detaliile de construcție pot fi găsite în documentația de planificare pro clima. Pentru întrebări vă rugăm să sunați la linia de asistență tehnică pro clima la +49 (0) 6202 278245.

MOLL
bauökologische Produkte GmbH
Rheintalstraße 35 - 43
D-68723 Schwetzingen
Fon: +49 (0) 62 02 - 27 82.0
eMail: info@proclima.de





Substraturi

Curățați suprafața înainte de aplicare. Aderența pe suprafețele înghețate nu este posibilă. Suprafețele nu trebuie să aibă urme de substanțe hidrofobe (grăsimi sau silicon). Substraturile trebuie să fie uscate și stabile.

Aderența permanentă se obține pe toate membranele pentru interior Pro Klima și inclusiv pe alte membrane împotriva vaporilor și membrane etanșe la aer (de ex. acelea fabricate din PE, PA, PP și aluminiu). Se obține o aderență bună și pe lemn lăcuit sau rindeluit, plastic dur, și metal (de ex. țevi, ferestre etc) și panouri de lemn dure (placă aglomerată din lemn, OSB și placaj).

Cea mai bună stabilitate structurală se poate atinge doar cu straturi de suport de înaltă calitate. Este responsabilitatea utilizatorului să verifice compatibilitatea cu stratul de suport, în anumite cazuri recomandăm efectuarea în prealabil a unor teste de aderență.

UNI TAPE 4 cm poate fi folosit doar pentru lipiri pe suporturi dure (de ex. atunci când se așează pe căpriori pe lungime)

Condiții generale

Îmbinările nu trebuie supuse deformațiilor de întindere. Odată ce membranele au fost lipite, greutatea materialului izolant trebuie să poată fi preluată de suporturi adecvate. Dacă este necesar folosiți șipci suplimentare.

Apăsăți ferm pentru a lipi banda adezivă. Asigurați-vă că există destulă rezistență la presiune.

Etanșările la vânt sau intemperii pot fi obținute doar dacă membrane rezistente la vapori au fost montate fără întreruperi, cute sau crăpături. Aerisiți continuu pentru a preveni acumularea de umezeală excesivă, dacă este necesar folosiți un uscător pentru construcții.

Informațiile furnizate aici se bazează pe experiența practică și stadiul actual al cunoștințelor. Ne rezervăm dreptul de a aduce modificări modelelor recomandate și procesarea sau pentru a efectua modificări datorită dezvoltărilor tehnice și îmbunătățirilor asociate calității produselor noastre. Ne-ar face plăcere să vă informăm despre starea actuală a cunoștințelor tehnice în momentul instalării.

Informații suplimentare despre aplicare și detaliile de construcție pot fi găsite în documentația de planificare pro clima. Pentru întrebări vă rugăm să sunați la linia de asistență tehnică pro clima la +49 (0) 6202 278245.

MOLL
bauökologische Produkte GmbH
Rheintalstraße 35 - 43
D-68723 Schwetzingen
Fon: +49 (0) 62 02 - 27 82.0
eMail: info@proclima.de

